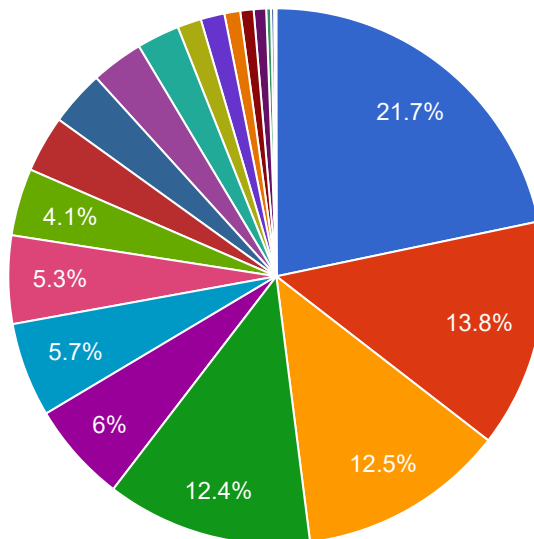


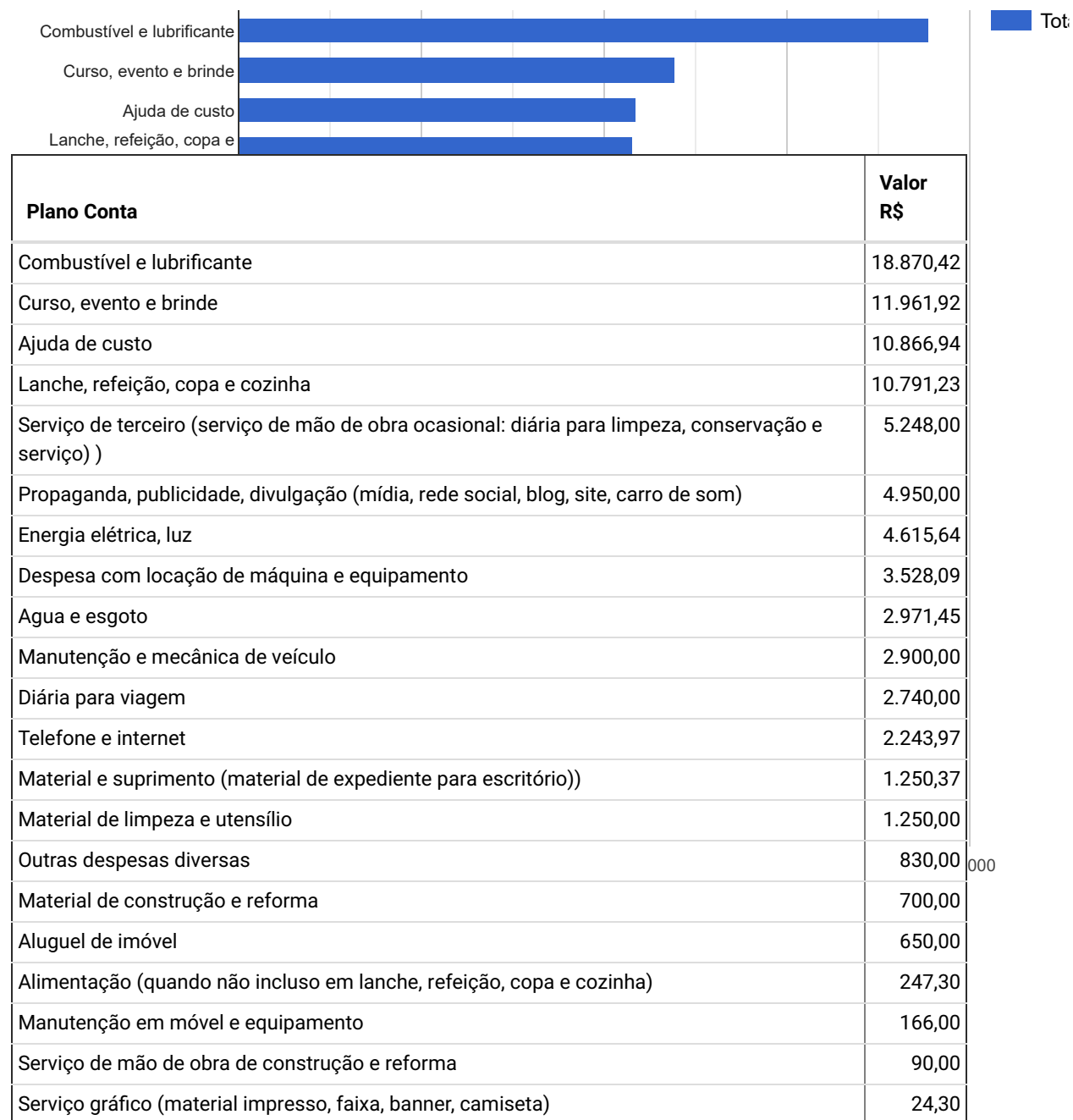
Despesa/Plano de Conta - 01/01/2019 a 31/12/2019 | Regional: PORTO NACIONAL

- Combustível e lubrificante
- Curso, evento e brinde
- Ajuda de custo
- Lanche, refeição, copa e c...
- Serviço de terceiro (serviço...
- Propaganda, publicidade, d...
- Energia elétrica, luz
- Despesa com locação de...
- Agua e esgoto
- Manutenção e mecânica d...
- Diária para viagem
- Telefone e internet
- Material e suprimento (mat...
- Material de limpeza e utens...
- Outras despesas diversas
- Material de construção e re...
- Aluguel de imóvel
- Alimentação (quando não i...



▲ 1/2 ▼

Despesa/Plano de Conta - 01/01/2019 a 31/12/2019 | Regional: PORTO NACIONAL



🔗 Suporte (<http://www.organizeti.com.br/>)

SIS-SINETET

OrganizeTI (<http://djangosuit.com>) v1.0 / Django (<https://www.djangoproject.com/>) v1.8.12

Copyright © 2020 OrganizeTI

Powered by www.orgazeti.com.br (<http://www.orgazeti.com.br>)